

## Standardní vybavení pro rok 2026



### Fasáda:

#### Difúzně uzavřený panel

- jednobarevná akrylátová termofasáda JUB, zrnitost 2 mm, točená
- zateplení polystyren 200mm

#### Difúzně otevřený panel - příplatková položka

- jednobarevná silikátová fasáda silikonová JUB, zrnitost 2 mm, točená
- zateplení dřevovláknitá deska Best WOOD Wall 180 - Exterior Solid 80 mm



### Okapy, svody:

- okapové žlaby, svodové roury - lakovaný pozink, barevný
- (nerez, pozink, titan-zinek, měď - za příplatek)



### Okna a balkonové dveře:

- všechna okna a balkonové dveře jsou plastová
- profilu 6 komor
- barvy bílé (interiér i exteriér)
- 3 skla- Ug skel - 0,6 W/m<sup>2</sup>K, sklo čiré bez mřížek
- těsnění + kovový mechanismus otevření okna (klika, panty)

### Vchodové dveře

- dveře jsou bílé interiér i exteriér
- plastové

## Střešní krytina

- betonová střešní krytina Bramac Classic Protector Plus pro střechy se sklonem 22° a více
  - předchází usazování nečistot (kyselý déšť, splodiny, odpadní a výfukové plyny, zabraňuje zarůstání střechy např. mechem)
  - zvýšená ochrana proti povětrnostním vlivům (déšť, sníh, mráz)
  - odolává extrémním vlivům životního prostředí (vichřice, přivalové deště, krupobití)
- střechy se sklonem od 8° do 21° střešní krytina RUUKKI Monterrey 50+ imitující taškovou krytinu, v povrchové úpravě Pural Matt s mimořádnou odolností vůči otěru a povětrnostním vlivům
- střechy od 7° a méně střešní folie PVC nebo Dekplan



## Okenní parapety - venkovní

- venkovní parapety jsou z eloxovaného hliníku



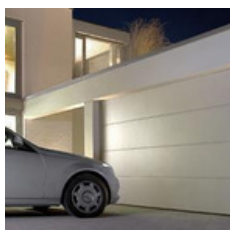
## Okenní parapety - vnitřní

- vnitřní parapety jsou z plastu



### Střešní okna

- výrobce Velux GLL 78/118 mm + lemování EDW0000 78/118
- včetně montáže
- jsou-li součástí grafického návrhu a rozpočtu



### Garážová vrata

- rozměry 270/225 cm - typ sekční
- panel Velvet s elektrickým pohonem a dálkovým ovládním
- barva bílá
- v ceně od 57.000,- Kč jsou-li součástí grafického návrhu a rozpočtu



### Garážový povrch

- v základním provedení domu je v garáži uvažován bezprašný nátěr
- je-li součástí grafického návrhu a rozpočtu garáž

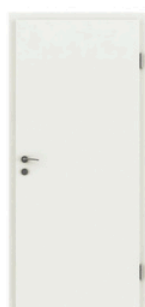


## Interiérové dveře

- výrobce Sande, typ Lagos - Olvera, model 10 - plné
- provedení jednokřídlé (60-90 cm) / 197 cm otočné
- povrch CPL (dekory viz vzorník níže)
- výplň dutinková dřevotřísková deska, hrana dveří oblá
- zárubeň obložková do tl. 17 cm, panty 2ks nikel
- kování MP Favorit - R nerez (kulatá rozeta) klika/klika
- zámek mezipokojový BB
- včetně montáže

**komplet v hodnotě 14.000,- Kč**

- alternativa výše uvedených dveří - výrobce PRÜM, klika TWIN
- info cena příplatku + 3.800,- Kč model 40 - prosklení o velikosti 3/3
- v ceně sklo: kůra čirá, činčila čirá, metalux
- posuvné dveře jsou příplatkovou položkou, jsou-li ve vyobrazení domu - bude počítáno individuálně



**BÍLÁ**



**ŠEDÁ**



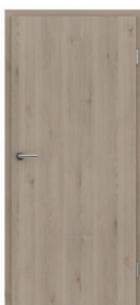
**DUB ČERNÝ**



**DUB BÍLÝ L3**



**BOROVICE  
BÍLÁ**



**BOROVICE  
ŠEDÁ**



**DUB SUKATÝ**



**DUB SUKATÝ  
POPRASKANÝ**

## Laminátové podlahové krytiny

- laminátová podlaha Quick-Step, řada Vitality, dekor dle výběru
- lamela rozměr 1261x192mm, tl. 8mm, zátěžová třída 32
- vhodné pro podlahové vytápění
- kvalitní podložka sdružená kročejová s parotěsnou folií

Alternativa výše uvedené podlahy je EGGER

- laminátová podlaha Vitality 490,- Kč/m<sup>2</sup>
  - soklové lišty 58x12/2400mm (bez klip systému) 85,- Kč/bm
  - profilová lišta incizo (přechodová, ukončovací) 85,- Kč/bm
  - podložka QS 85,- Kč/m<sup>2</sup> (kročejová + parotěsná folie - pro podlahové vytápění)
  - prořez 25Kč/m<sup>2</sup>
  - montáž 240,- Kč/m<sup>2</sup> podlahy, 130,- Kč/bm soklové lišty, 160,- Kč/bm přechodové lišty
- po přepočtu odpovídá cca 1.350,- Kč/m<sup>2</sup>**



- možno dle přání zákazníka kalkulovat vinylovou podlahu BLOS - clic nebo FUSE lepený - dekor viz níže

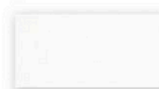


## Obklady a dlažby

- výrobce RAKO, modelová řada Extra
- Součástí ceny je jeden návrh a jedna úprava 3D vizualizace koupelny a WC - vizualizace koupelny se platí předem, bude odečtena při realizaci koupelny.
- obklad 20x40 cm 374,- Kč/m<sup>2</sup> + prořez 10% 43,- Kč/m<sup>2</sup>
- dlažba 45x45 cm 554,- Kč/m<sup>2</sup> + prořez 10% 64,- Kč/m<sup>2</sup>
- podružný materiál 374,- Kč/m<sup>2</sup> (flexibilní lepidlo, spárovací hmota, silikon, lišty)
- manipulace s materiálem, režijní náklady 249,- Kč/m<sup>2</sup>
- obkladačské práce 1.080,- Kč/m<sup>2</sup>
- ukončovací lišty obkladů - řešeno individuálně

**kompletní obklady 2.120,- Kč/m<sup>2</sup>**  
**kompletní dlažby 2.321,- Kč/m<sup>2</sup>**

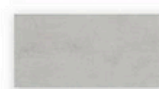
- doprava koupelnového studia - řešeno po projektu
- Jiné rozměrové formáty, listely, mozaika a další nestandardní provedení budou kalkulovány individuálně. Ve standardní ceně není počítáno s prořezy dlažeb a obkladů.
- **Hydroizolace 520,- Kč/m<sup>2</sup>** - ve standardu koupelna + WC + technická místnost - podlaha + stěny do výšky 10cm nad úroveň podlahy, vana standard 3m<sup>2</sup>, sprcha standard 4m<sup>2</sup>



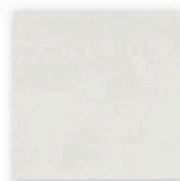
**WADMB722**  
Série EXTRA  
obkladačka  
20 x 40 cm, bílošedá



**WADMB723**  
Série EXTRA  
obkladačka  
20 x 40 cm, světle šedá



**WADMB724**  
Série EXTRA  
obkladačka  
20 x 40 cm, tmavě šedá



**DAR4H722**  
Série EXTRA  
dlaždice slistutá, glazovaná  
45 x 45 cm, bílá



**DAR4H723**  
Série EXTRA  
dlaždice slistutá, glazovaná  
45 x 45 cm, světle šedá



**DAR4H724**  
Série EXTRA  
dlaždice slistutá, glazovaná  
45 x 45 cm, tmavě šedá



## Zařizovací předměty



### Umývatko 45x34cm, bílé

- výrobce Vigour DE
- otvor pro baterii
- + sifon umyvadlový 5/4 chrom

**1.697,- Kč**



### Umyvadlo 55 cm, bílé

- výrobce Vigour DE
- otvor pro baterii
- + sifon lahvový, chrom

**1.792,- Kč**



### Bidet závěsný

- bílý
- výrobce Vigour DE
- sifon 5/4 chrom výr. Kludi
- otvor pro stojánkovou baterii

**bidet v hodnotě 3.094,- Kč**

**kotvící sada pro bidet 8.700,- Kč**

**sifon v hodnotě 499,- Kč**



### WC závěsné

- bílé
- výrobce Vigour DE
- hluboké splachování + sedátko duroplast se zpomalovacím mechanismem, úchyty nerez bílé

**v hodnotě 3.990,- Kč**



### Rám pro závěsné WC do lehké přičky

- výrobce Geberit Basic Delta

**v hodnotě 6.836,- Kč**

### WC splachovací tlačítko duální

- Delta Zero, barva bílá

**v hodnotě 694,- Kč**



#### Sprchový kout Salia

- čtvrt kruhový 90x90 cm
- rám aluchrom, čiré sklo
- sprchová vanička litý mramor čtvrtkruh 90cm, nízkopoložená
- sifon, horní čištění, chrom

**v hodnotě 18.844,- Kč**



#### Sprchové dveře do niky Salia

- otevírací ven i dovnitř 90cm
- rám aluchrom
- sklo čiré
- vanička litý mramor, čtverec, nízkopoložená

**litý a sifon v hodnotě 15.283,- Kč**



#### Otopný žebřík

- 60x132cm, bílý, rovný
- výrobce Trinity
- topná tyč GTX s termostatem 600W, chrom/bílá

**v hodnotě 5.497,- Kč**



#### Vana akrylátová

- bílá, rozměr 170x75cm
- obdélníková
- výrobce Vigour DE
- + sifon, nohy, mechanika, revizní vstup

**v hodnotě 9.716,- Kč**



#### Vana akrylátová

- bílá, rozměr 150x100cm
- Clivia Top, výrobce Vigour DE
- + nohy, vanový automat a sifon, revizní vstup

**v hodnotě 10.632,- Kč**



#### Sprchová nástěnná páková baterie

- chrom
- Vigon 150mm, sprchová hadice 150mm
- 2 polohy sprchy, mýdelník, posuvná tyč 60cm

**v hodnotě 3.542,- Kč**



#### Vanová nástěnná baterie

- chrom
- Vigour DE, 150mm, sprcha 1 poloha
- hadice 125cm, pevný držák sprchy

**v hodnotě 3.533,- Kč**



#### Umyvadlová stojánková baterie

- chrom
- Vigour DE, výpust clic-clac
- zátka velká

**v hodnotě 2.106,- Kč**



**Bidetová stojánková baterie**

- chrom
- Vigour DE

**v hodnotě 1.937,- Kč**



**Baterie - výlevka nástěnná s otočným ramínkem 180mm**

- chrom
- Vigour DE

**v hodnotě 2.593,- Kč**



**Výlevka nástěnná komplet s mřížkou a plastovým odtokem**

- Nicoll

**v hodnotě 2.574,- Kč**

Rozsah zařizovacích předmětů je kalkulován dle jejich počtu v půdorysném řešení standardního vyobrazení katalogu domu (černobílý půdorys), v příplatkovém rozpočtu je kalkulace dle nadstandardního vyobrazení katalogu domu (barevný půdorys).

Při individuálních vyobrazení odpovídá rozsah domluvenému počtu nebo vyobrazení individuálnímu půdorysu stavby.



#### Vnitřní nátěry a malba:

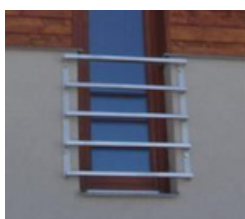
- Ve standardu barva bílá. Další barvy za příplatek.



#### Vnitřní schody

- typ bez postupnic
- všechny nášlapy u vnitřních schodů jsou z bukového dřeva, nosná konstrukce buková
- zábradlí svislé - příčky rovné bez ozdob, materiál buk
- nátěr postupnic - tvrdolak - bezbarvý
- ve stavbách o 2 a více NP

**v hodnotě 127.000,- Kč**



#### Zábradlí u francouzských oken:

- žárový pozink, na otvíravá francouzská okna v 2.NP
- kalkulování individuální



#### Elektroinstalace:

- rozvody Cu, rozvodnice typizovaná
- vypínače a zásuvky standardní, barva bílá
- vývody na světla ukončeny objímkou a žárovkou
- do ceny se **nezahrnují** přípojky na hodiny, telefonní rozvody, rozvody na počítače, zabezpečovací zařízení a rozvody 380V, instalace půdy, venkovní rozvody
- vypínače a zásuvky - výrobce ABB, řada Tango
- + hromosvod

#### Základní elektro vybavení

- obývací pokoj - 4 zásuvky, 2 vypínače, 1 televizní zásuvka, 2 vývody na světlo
- vstupní chodba - 2 schodišťové vypínače, 1 zásuvka, 1 vývod na světlo
- kuchyň - 1 přípojka na el. sporák, 2 zásuvky, 2 zásuvky v lince, 2 vypínače, 2 vývody na světlo, 1 televizní zásuvka, požární hlásič
- koupelna - 1 vypínač, 1 zásuvka, 1 vývod na světlo, 1 vývod na pračku
- schodiště - 2 schodišťové vypínače, 2 vývody na světlo
- ložnice, dětské pokoje, pracovna - 2 vypínače, 4 zásuvky, 1 vývod na světlo, 1 televizní zásuvka
- WC + sprcha - 1 vypínač, 1 vývod na světlo, 1 zásuvka
- venkovní prostory - 1 vodotěsná zásuvka, 2 vstupní vypínače, 1 vývod na světlo, 1 zvonek
- garáž - 1 vypínač, 1 vývod na světlo, 2 zásuvky

## Technologie domu



### 1. Tepelné čerpadlo Samsung 9kW a 6kW s inverterovou technologií včetně bojleru.

- v ceně usazení a propojení venkovní jednotky, spuštění systému a kontrola funkce
- plnohodnotné natápění bojleru TUV

### 2. Teplovodní podlahové vytápění

### 3. Komín BLK

### 4. Rekuperace Flair 225 nebo Flair 325

- vyjma domů SMART, TRAMÍN a TRAMÍN PLUS (rekuperace není ve standardu)

Všechny průkazy energetické náročnosti budov (dále jen PENB) jsou zpracovány dle novelizace platné od 1. 1. 2022. Od tohoto data stavební úřady povolují výstavbu rodinných domů pouze v kategorii NZEB II. Posouzení pro PENB budovy se řeší individuálně v průběhu tvorby projektové dokumentace pro stavební povolení.

Objednatel podpisem této smlouvy bere na vědomí, že obálka budovy, respektive všechny systémy, které mohou mít na výsledek vliv (např. otopná soustava, větrání, osvětlení apod.), mohou být po výpočtu primární neobnovitelné energie modifikovány a uvedeny do souladu s výslednými požadavky této normy. To pro vyloučení všech pochybností znamená, že výsledný mix všech energetických komponentů neurčuje, ani zhotovitel, ani objednatel, nýbrž nezávislý energetický auditor s platným oprávněním.



## Vodoinstalace

- plastové rozvody teplé a studené vody, rozvody kanalizace PVC šedá
- veškeré vnitřní rozvody teplé i studené vody jsou v plastu opatřené izolací Mirelon a jsou vedeny k jednotlivým zařizovacím předmětům v podlaze či příčkách
- bez vodoměrné soustavy a přípojky na hlavní vodovodní řád
- ohřívač TUV 160/200l Dražice

**Doprava materiálu, montážních dělníků a jeřábnické práce jsou zahrnuty v ceně domu.**

**Případné vícenáklady spojené s montáží, dopravou a přeložením z důvodu nebezpečného či nevhovujícího přístupu k místu stavby, hradí objednatel.**

**Všechny ceny jsou uvedeny bez DPH.**

**Standardní vybavení domu lze na přání zákazníka a po vzájemném odsouhlasení vyčíslených příplatků a odpočtů měnit.**

**Všechny zařizovací předměty budou vždy přepočítány do aktuálních cen pro daný rok výstavby domu.**

**Veškeré ceny subdodavately dodávaných komponentů (elektroinstalace, ZTI atp.) jsou orientační (viz příloha "info cena" v položkovém rozpočtu) a budou aktualizovány dle skutečného rozsahu a cen po odevzdání projektové dokumentace a období výstavby domu.**

**Venkovní úpravy kolem rodinného domu jako například terénní úpravy, zpevněné plochy teras, chodníků, přístupových cest, oplocení, venkovní schodiště není součástí standardní dodávky rodinného domu HK-Dřestav.**